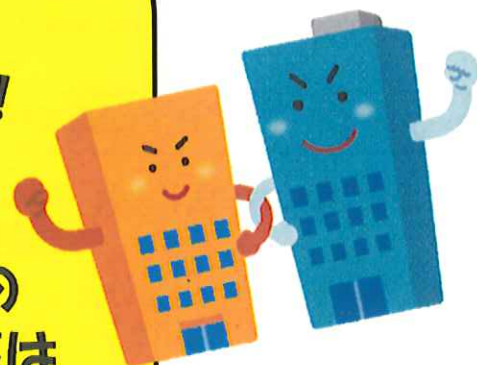


10月11月は「正社員就職強化月間」実施中です！！

事業主の皆様・・・今がチャンスです！

< 優秀な人材を採用してみませんか？ >

ハローワーク郡山管内の
有効求人倍率は 1.42倍まで改善！
(平成28年8月現在 (季節調整値))



しかし！
ハローワーク郡山管内の
正社員募集求人の求人倍率は
0.94倍 (原数値)

●正社員を雇用するとこんなメリットがあります！

- 長期にわたる安定した雇用の中で、人材が有する能力を十分に発揮することが期待できます。
- 採用後、長期的視点に立って、人材の指導・育成を計画的に実施することができます。

●ハローワークが事業主の皆様をサポートいたします！

各種助成金の手続き、魅力ある求人を作成するための
ご相談など随時承っております。



お急ぎください！人材は常に動いています！

↓↓ご連絡先↓↓

ハローワーク郡山 求人・企画部門

電話 024-942-8609 31#
FAX 024-941-1940

H281005HW郡山

より良い人材確保のために

正社員の雇用を考えてみませんか？

厚生労働省では、正社員就職の実現に向けた取組（正社員転換・待遇改善実現プラン）を行っています。福島労働局管内の場合、正社員における有効求人倍率は1倍を下回っているため、事業主の方にとって、今が正社員として雇用するチャンスです。

ハローワーク郡山管内の雇用失業情勢（平成28年8月分）※()内は福島県内の数値

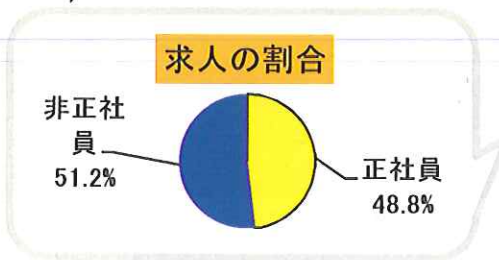
月間有効**求人数9,714(40,084)人**、月間有効**求職者数6,845(29,233)人**、**有効求人倍率は1.42倍** (1.37倍) となっています。

求人の数が多くなっているため、1人でも多くの方に応募していただけるよう、また求める人材を確保するために、求職者の方にとって一層魅力を感じることができる求人にしていくことが必要です。

正社員の求人募集のご検討を！

お急ぎください！
人材は常に動いています！

正社員求人の割合（平成28年8月）



平成28年8月の有効求人倍率1.42倍に対し、**正社員有効求人倍率0.94倍**。正社員求人割合は全体の**48.8%**のため、**正社員求人が不足**しています。

正社員以外の求人を正社員求人に変更することや、新たに正社員求人を提出していただく等のご検討をぜひお願いいたします。

求人票と写真を併せて公開してみませんか？

求人票と併せて事業所外観等の画像データを求職者の方に公開するサービスを実施しています。求人票の内容をより分かりやすくPRするために、効果的です。

取扱商品や職場風景等でもOK！



「仕事の内容欄」を具体的に記入しましょう！

わかりやすい職種名で、仕事内容をなるべく具体的に記載すると応募者が増えることにつながります。応募される方の目線に立って、誰にでもわかる、イメージしやすい内容を記入してください。

正社員雇用のメリット

- 長期にわたる安定した雇用の下で、**人材が有する能力を十分に発揮**することが期待できます！
- 採用後、長期的視点に立って、**人材の指導・育成を計画的に実施**することができます！

助成金制度（キャリアアップ助成金）

キャリアアップ助成金は、有期契約労働者、短時間労働者、派遣労働者といった、いわゆる非正規雇用労働者の企業内でのキャリアアップなどを促進するため、正社員化、人材育成、処遇改善などの取組を実施した事業主に対して助成する制度です。

キャリアアップ助成金

検索

支給要件等の詳細は、
ホームページをご確認ください。